



Piotr Jankowski jest renomowanym doradcą, działającym od lat na rynku finansowym. Aktywnie doradza i wskazuje sposoby jak osiągać cele inwestycyjne, jak bez obaw i stresów budować, pomnażać i chronić kapitał, oraz zapewnić sobie bezpieczeństwo finansowe na lata.

Jeżeli szukasz pomocy w zakresie inwestowania kapitału, zadzwoń lub napisz:

Piotr Jankowski
tel. 0504-22-82-87
e-mail: piotr@piotr-jankowski.pl

Inwestowanie na rynku kapitałowym w oparciu o metodę średniej kroczącej

Poniższy opis prezentuje **prostą, sprawdzoną i skuteczną** (po warunkiem konsekwentnego stosowania) **metodę unikania strat w trakcie bessy oraz zarabiania podczas hossy**.

STOSOWANIE TEJ METODY W DŁUGIM HORYZONCIE CZASU POWIĘKSZA DWUKROTNIE ŚREDNIOROCZNĄ STOPEŹ ZWROTU z ok. 12% na ok. 24%!!! (na podstawie danych historycznych, liczonych od 1991 r. – powstania GPW)

ŚREDNIA KROCZĄCA - jeden z pierwszych wskaźników stosowanych w analizie technicznej (moving average). Generuje najczęściej bardzo trafne sygnały, jednak pod warunkiem odpowiedniego ustalenia parametru. Zależy on od indywidualnego charakteru danej akcji czy indeksu jak i od sposobu inwestowania (np. krótko-, długoterminowy). Stosując pewne uproszczenie można powiedzieć, że średnia krocząca pokazuje - ukryty w krótkim terminie - długoterminowy trend na giełdzie. Należy ją zatem stosować przy strategii długoterminowej, czyli najlepiej min. kilkuletniej.

Sygnal kupna (K) zostaje wygenerowany, gdy linia kursu przebija od dołu niemalejącą średnią.

Sygnal sprzedaży (S) zostaje wygenerowany, gdy kurs przebija od góry nierosnącą średnią.

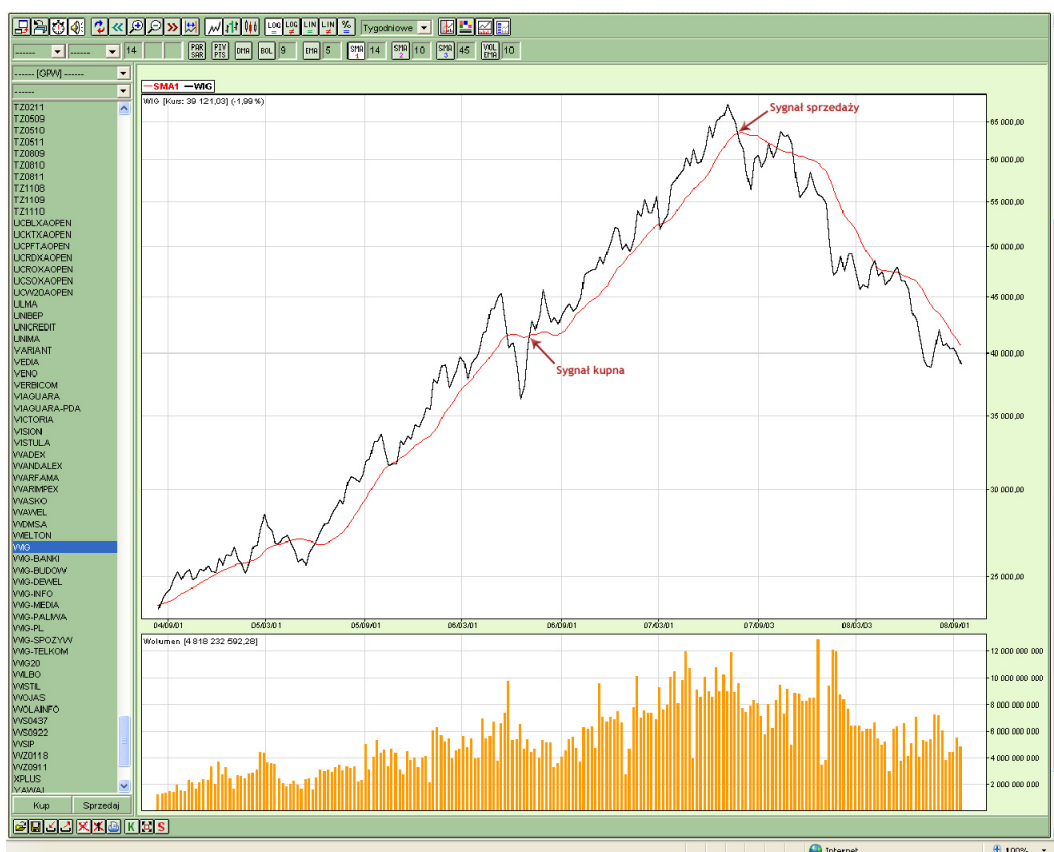
Przebicie powinno mieć skalę min. 3%!

Strategia polega na **ruchach kapitału między funduszem akcyjnym a funduszem rynku pieniężnego** i odwrotnie. Bardzo **prosta i sprawdzona metoda gry na funduszach**. Dla polskiej giełdy najbardziej sprawdza się **średnia krocząca 14 tygodniowa przy tygodniowym interwale wykresu WIG!!!** Konsekwentne stosowanie tej metody spowodowałoby przesunięcie środków z funduszu akcyjnego na fundusz rynku pieniężnego (w ostateczny sposób) na przełomie 1 i 2 dekady listopada '07. Takie posunięcie z kolei, spowodowałoby nie tylko uniknięcie start związanych z późniejszymi spadkami, ale również możliwości dodatkowych zysków przy powrocie na rynek funduszy akcyjnych po zmianie trendu.

W praktyce obraz wykresów należy sprawdzać na zakończenie sesji piątkowej, czyli **raz w tygodniu**. Zajmuje to **zaledwie dwie do trzech minut**, gdyż aktualizacja następuje samoczynnie przez Internet.

Poniżej prezentuję **sposób ustawienia parametrów** dla inwestycji w polską giełdę, czyli WIG (**w praktyce fundusz akcyjny - w trakcie bessy w fundusz rynku pieniężnego**).

www.bossa.pl



Należy wybrać z listy po lewej stronie intrawykresy, wciśnięte na jasno powinny być klawisze:

- 1) w pierwszym pasku narzędzi:
 - 3 przycisk (włącz lub wyłącz automatyczne odświeżanie wykresu),
 - 11 przycisk (włącz wykres liniowy),
 - 15 przycisk (LOG≠ -włącz skalę logarytmiczną bez korelacji osi),
 - wybrać z listy pomiędzy przyciskami – Tygodniowe,
 - 19 przycisk – ustaw ilość przetwarzanych informacji,
 - 21 przycisk – włącz lub wyłącz panel z wykresem wolumenu),
 - 22 przycisk – pokaż lub ukryj listę instrumentów.

- 2) w drugim pasku narzędzi:
 - w pierwszych dwóch listach wybrać: -----
 - przycisk SMA1 – wcisnąć - obok w kwadracie wybrać 14 i zatwierdzić enterem (inaczej się nie wgra),
 - reszta przycisków musi być wyłączona
- 3) w trzeciej liście powinno być: -----GPW-----
- 4) w czwartej liście powinno być: -----
- 5) wybrać z listy (pionowa kolumna) na zielonym tle, po lewej, stronie indeks WIG,
- 6) aby zwiększyć zakres czasowy, wcisnąć kilka razy lupę z minusem,
- 7) jako ostatni należy wcisnąć klawisz z dyskietką (zapisz konfigurację ustawienia opcji pasków narzędzi). Znajduje się w dolnym, lewym rogu ekranu.

Po wykonaniu tej czynności większość parametrów będzie zapamiętana. Przy następnym otwieraniu aplikacji wystarczy wybrać: intrawykresy i WIG.

UWAGA!!!

Aby ustawić i zapisać opisane parametry należy mieć zainstalowany program JAVA.

Wszelkie sugestie i oceny zawarte w niniejszym materiale wyrażają indywidualną opinię autora i nie mogą być interpretowane jako rekomendacja inwestycyjna lub porada/opinia podatkowa w rozumieniu przepisów polskiego prawa.